

# Grupo BrasItália

## FÁCIL DE INSTALAR NO TETO

### **Bastam poucos minutos**

Rapidez e facilidade de instalação são duas características principais das janelas para sótão CLAUS. Graças à escolha técnica de fornecer o sistema para instalação já anexado ao corpo da janela, bastam poucos minutos de trabalho para proceder à instalação, sem precisar recorrer à intervenção de pessoal especializado.

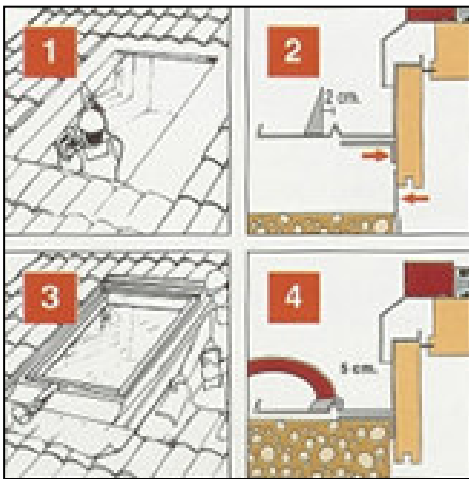


### **Predisposição do local.**

A predisposição do local no qual será instalada a janela é de primeira importância para se ter uma distribuição otimizada da luminosidade no interior do local e **uma ventilação que evite o efeito da condensação**. O corte do espaço onde ficará a janela deve ser paralelo ao piso na parte superior para propiciar uma maior iluminação do ambiente, desfrutando ao máximo a luz externa. Na parte inferior o corte deverá ao contrário ser perpendicular ao chão para facilitar a circulação de ar próxima à janela reduzindo os perigos da condensação.

Poderá então se proceder com a montagem da janela.

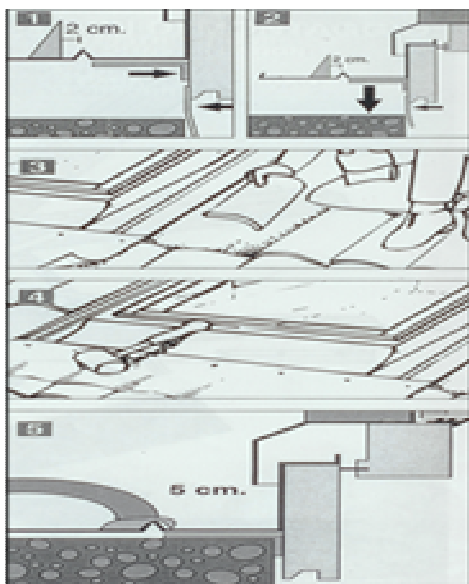
### **A Correta Instalação**



1. Preparar a abertura onde vai ficar a janela, considerando que a sobra deverá ser de 1 cm de cada lado, respeitando-se as dimensões de cada janela, retirar a janela da embalagem tendo o cuidado de não estragar a moldura.
2. Após ter retirado a janela da embalagem tendo o cuidado de não estragar a moldura e as ligações, fixar os quatro suportes com os parafusos apropriados alinhando-os com a linha já existente na moldura. Aplicar a esponja adesiva pelo lado externo do regulador presente na moldura.
3. Posicionar as telhas sobre a lateral da moldura nos lados verticais e superior e embaixo da capa de chumbo no lado inferior moldando a mesma sobre as telhas.

4. Para uma otimização do funcionamento da janela aconselha-se de colocar as telhas sobre a lateral da moldura a uma distância de pelo menos 5cm dos lados verticais do corpo da janela.

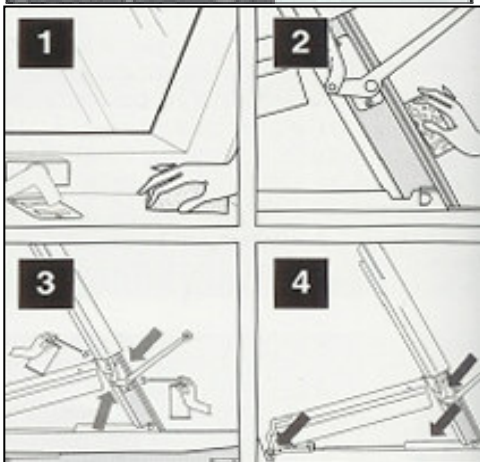
Resumindo.....



**IMAGE 1 - 2 :** Retirar a janela da embalagem com cuidado. Fixar os 4 elementos de fixação com os parafusos especiais alinhando os elementos de fixação pela linha preparada no caixilho. Aplicar a esponja adesiva sobre o lado exterior de parte abadulada da ligação. Introduzir as 4 linguetas laterais nos orifícios previstos para o efeito. Introduzir a janela no vão e prender as linguetas de fixação.

**IMAGE 3 - 4 :** Colocar as telhas sobre a ligação nos lados verticais e superior e sob a tira de chumbo no lado inferior, perfilando-a sobre as telhas.

**IMAGE 5 :** Para o funcionamento óptimo da janela. Aconselha-se a colocação das telhas sobre a ligação a partir de uma **distancia minima de 5 cm** dos lados verticais da janela.



**Atenção** – Para um bom funcionamento da sua janela aconselha-se fazer a manutenção duas vezes ao ano. Proteger a madeira podendo utilizar óleo adequado. Lubrificar com cuidado as partes que sofrem desgaste por fricção como indicado na figura.

**E' disponível um KIT DE MANUTENÇÃO** :Dentro dele encontrarão tudo o que é necessário para a manutenção.